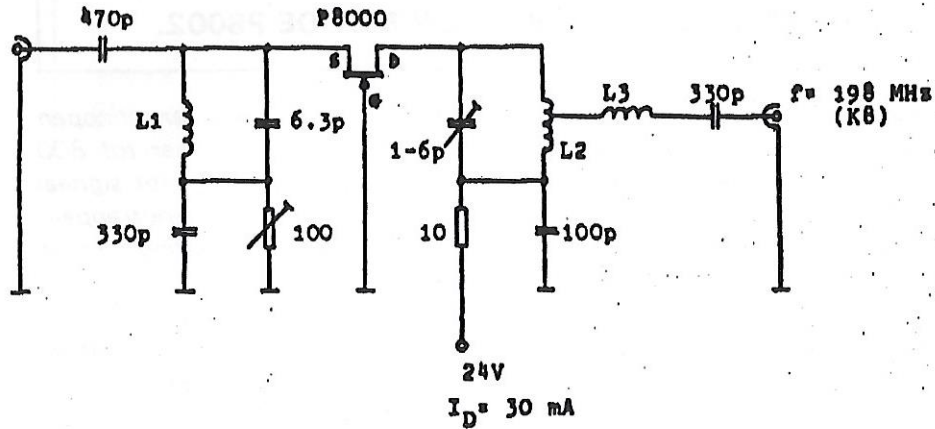
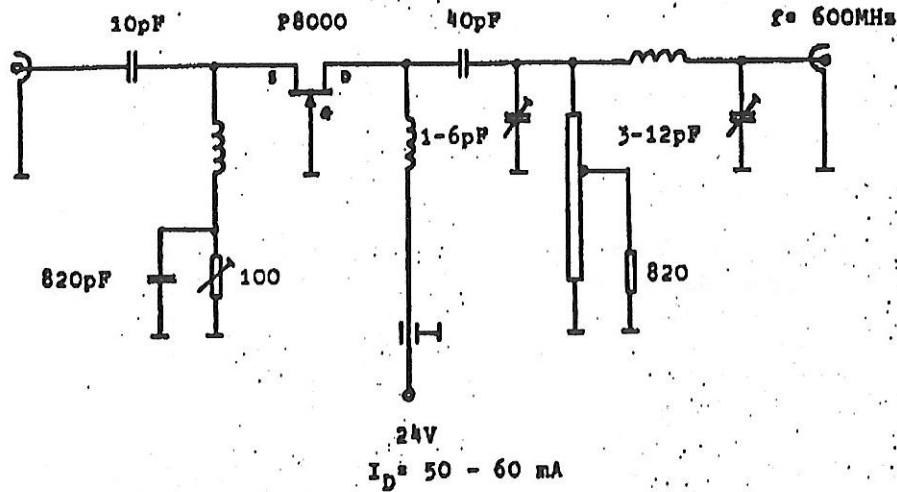


VHF FET - LEISTUNGSVERSTAERKER (FIG.1)



- L1 = 5 Wdg 4 mm Ø 0.3 Cu L
- L2 = 4.5 Wdg 8 mm Ø 0.6 Cu Ag
- Anzapf bei 4 Wdg
- L3 = 4 Wdg 5 mm Ø 0.3 Cu L

UHF FET - LEISTUNGSVERSTAERKER (FIG.2)



VAN DE NL-COMMISSIE

Voor de NL-Commissie zit het er weer op dit jaar. Voor ondergetekende was het een druk jaartje, gezien QRL, minder in het HAM gebeuren. Het begon eerst met de trip naar LA, veel sneeuw en diep onder het vriespunt verder in het natuurgeweld het Aurora gezien en... gehoord op de radio. Onvoorstelbaar tegek als je dit ziet en hoort. Het was ook een beproeving voor mijn antenne's gezien de wind, de sneeuw en de vorst maar de home-made FD-4 en sloping-dipool hielden zich prima. Vervolgens gingen we naar LX. Weinig HAM gebeuren daar. In de maand juni naar GM en later naar G. In GM wat geprobeerd op de 10 mtr band maar er waren op dat moment geen condities. De maand juli en augustus naar OZ en SM voor vakantie en vanaf daar de SVALBARD DX-Expedition met JW/PA3FMK, JW/PBOAKB en JW/PA3DCO gehoord. Aldaar met Jaap de PBOAJA op de 600 ohm lijn contact gezocht, deze gaf de 73' van me door via de set. Zeer grappig als men dit verneemt via de radio. Verder in Kopenhagen op bezoek geweest bij het clubstation OZ5EDR. Na de vakantie in de maanden oktober/november weer naar GM. Daar wat rond gewandeld door de bergen met de mariniers. Op 1400 meter hoog geweest en stonden we alweer in de sneeuw. QRL-matig actief geweest met de RX/TX maar niet in het HAM gedeelte, daarvoor was geen tijd. Terug in PA en was er weer vakantie. De richting van ON genomen om aldaar met de YL een kleine klimvakantie te genieten. Welnu vrienden het LA gebeuren voor het komende jaar met de mariniers staat weer voor de deur. Skiën in de baas zijn tijd en ook nog met radio's bezig zijn en daarbij in je eigen tijd ook nog achter je receiver kunnen zitten. Iedereen prettige feestdagen en een voorspoedig en gezond radiojaar 1991.

Willem de PA-8137
NL-8700

Vrijdag 21 december aanvang 20:00 uur.

VERKOPING AFDELING CENTRUM

In het buurthuis Einsteindreef aan de Stroyenborgdreef te Utrecht.